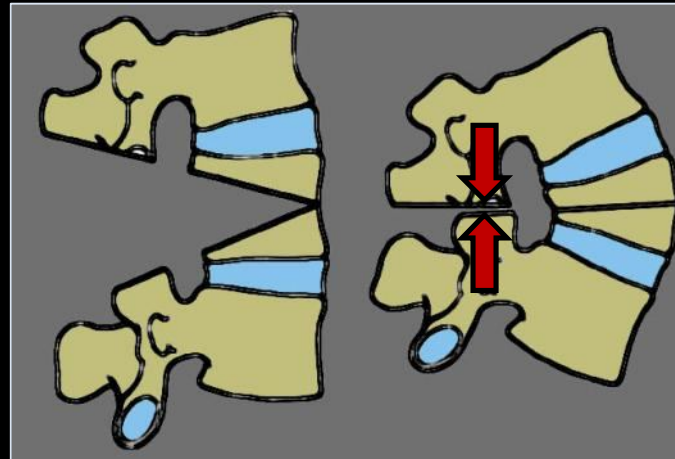


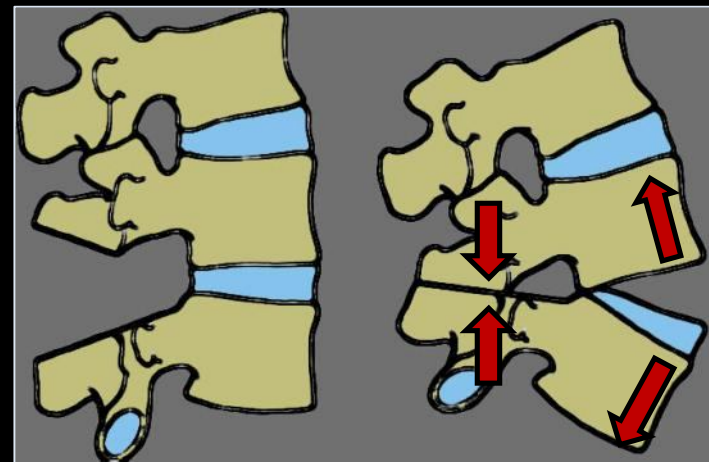
Retentissement de 3 Techniques de Correction d'un Déséquilibre Sagittal Rachidien sur la Longueur du Mur Antérieur

N.Aurouer, O. Gille, I.Obeid, Jm. Vital





OTP

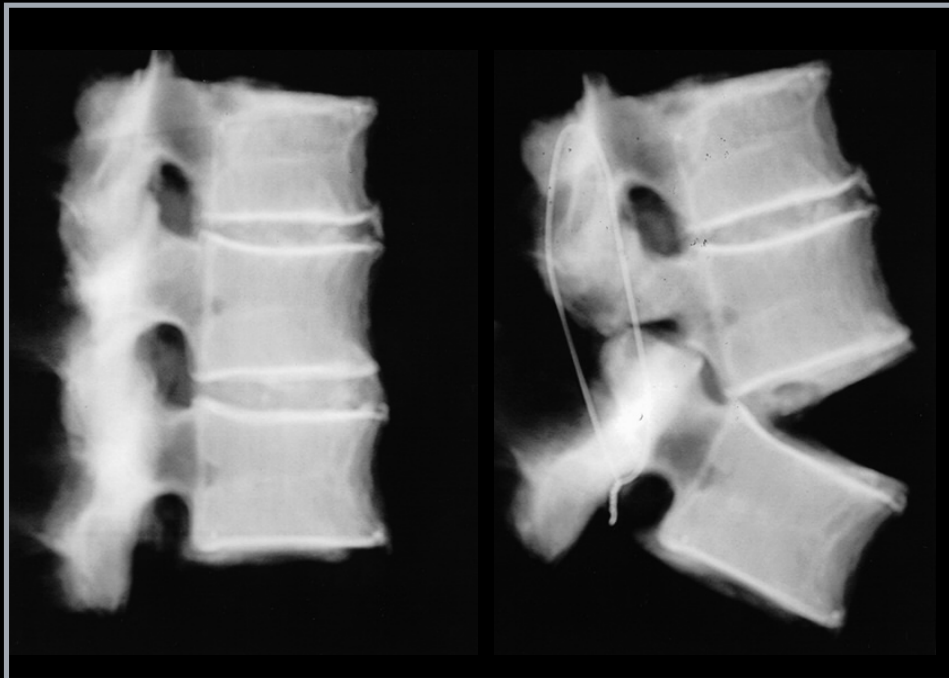


SP

Introduction
Matériel et méthode
Résultats
Discussion
Conclusion

Introduction
Matériel et méthode
Résultats
Discussion
Conclusion

SP à un seul niveau



Fang Li et al, Spine 2001

Rupture Aortique

=

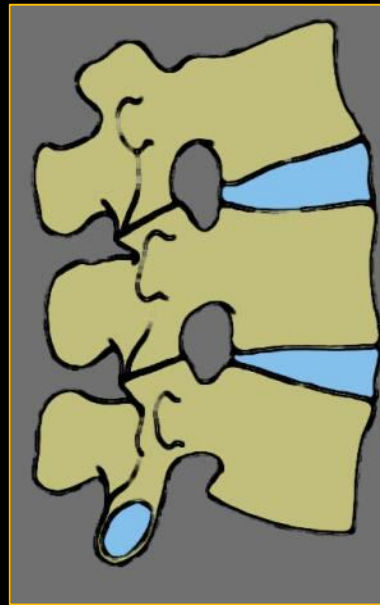
4 cas

Lichtblau et Wilson, JBJS, 1956
Klems et Friedebold, Z Orthop, 1971
Weatherley et al, Spine, 1988

Risque vasculaire ? Allongement du mur antérieur ?



SP



SP étagées
+ cages



OTP
± cages

10 patients: 7 H / 3F
Âge moyen = 59 ans (41-70)
Déséquilibre sagittal pur



Etiologie

- cyphose arthrogénique primitive = 6 cas
- dos plat post-opératoire = 4 cas

2 groupes

5 OTP
± cages

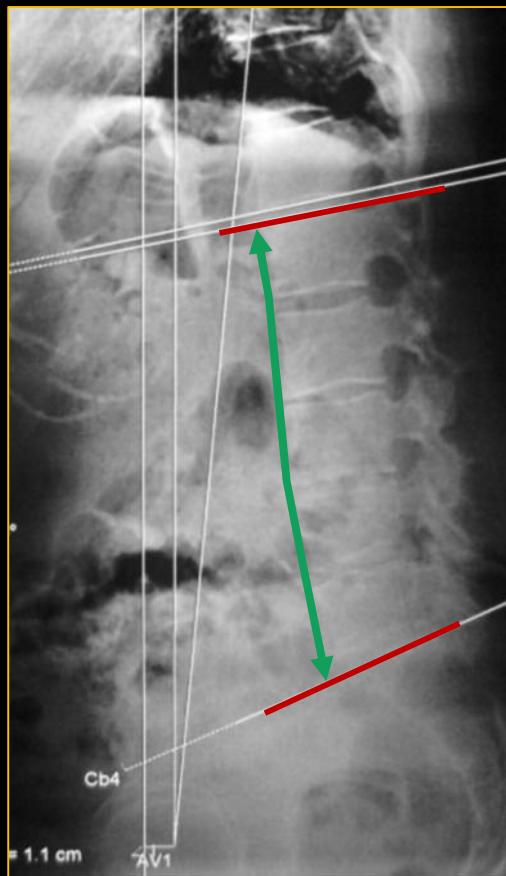
5 SP étagées
+ cages

Introduction
Matériel et méthode
Résultats
Discussion
Conclusion



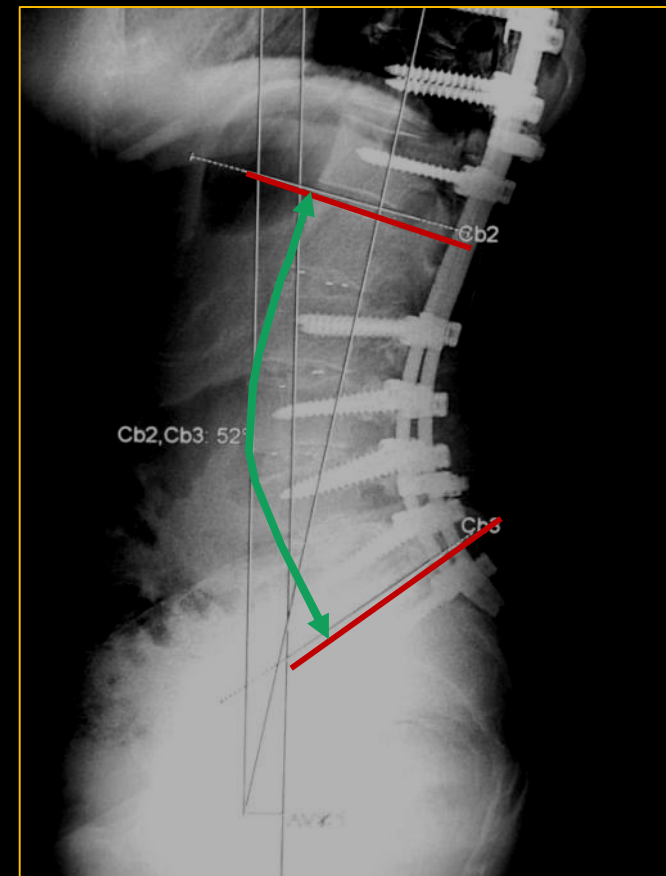
Analyse radiographique

Introduction
Matériel et méthode
Résultats
Discussion
Conclusion



Lordose L1-S1

**Mur antérieur
L1 → S1**



Etude bibliographique (SP isolée)

Groupe 1

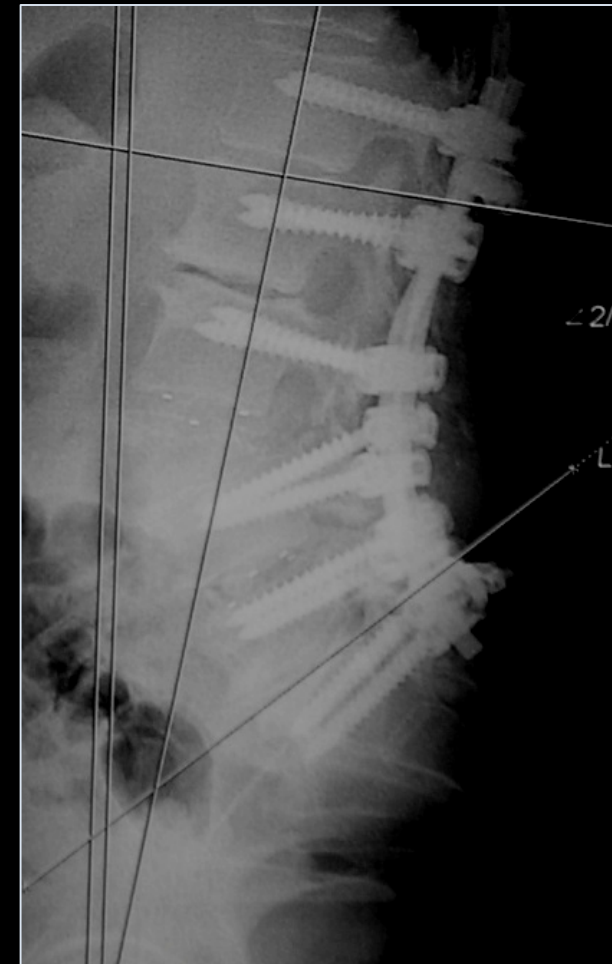
5 OTP + 7 cages

Lordose L1S1 = + 43° (32-60)

Ostéotomie = 32° (25-42)

Mur antérieur: +2,2 cm

OTP + cages	OTP + cages	OTP	OTP	OTP + cages
2,6	1,9	2,1	2	2,2



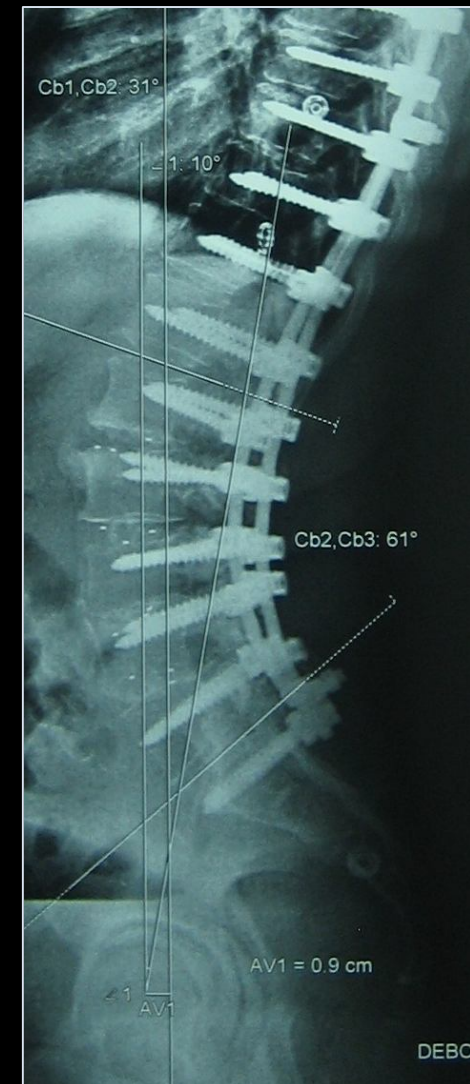
Groupe 2

18 SP + 17 cages

Lordose L1S1 = + 43° (26-54)

Mur antérieur: +2,5 cm

4 SP + 4 cages	4 SP + 4 cages	4 SP + 4 cages	4 SP + 3 cages	2 SP + 2 cages
3	3,5	2	2,1	2,1



SP isolée

Introduction
Matériel et méthode
Résultats
Discussion
Conclusion

- *Fang Li et al, Spine 2001*
+38° (34-39) → +30 mm (26-31)

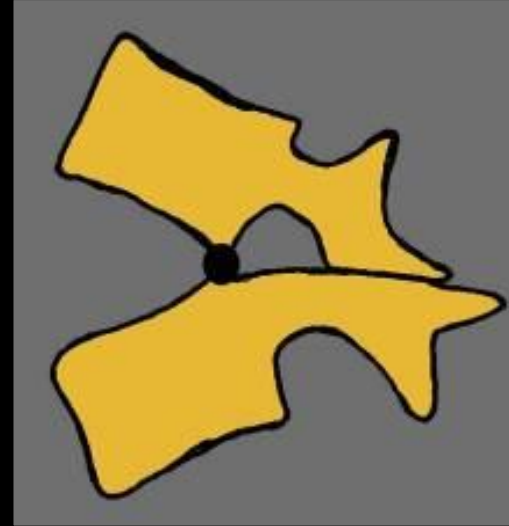
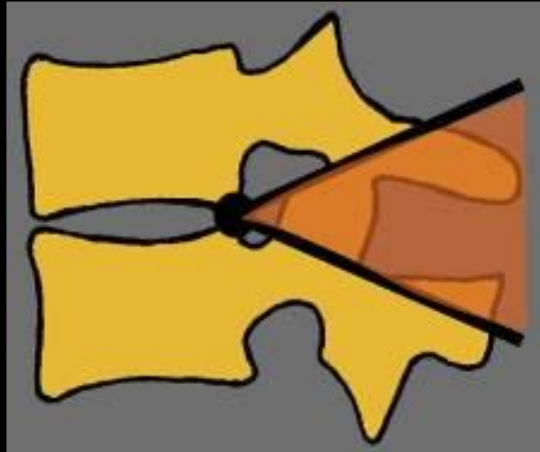
- *Lichtblau et Wilson, JBJS, 1956*
Weatherley et al, Spine, 1988

3 autopsies
45° → + 2 à 3 cm

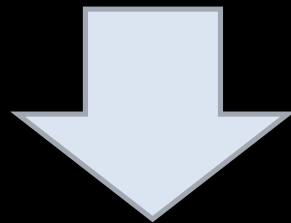


Fang Li et al, Spine 2001

SP isolée



= Risque vasculaire chez les sujets à risque

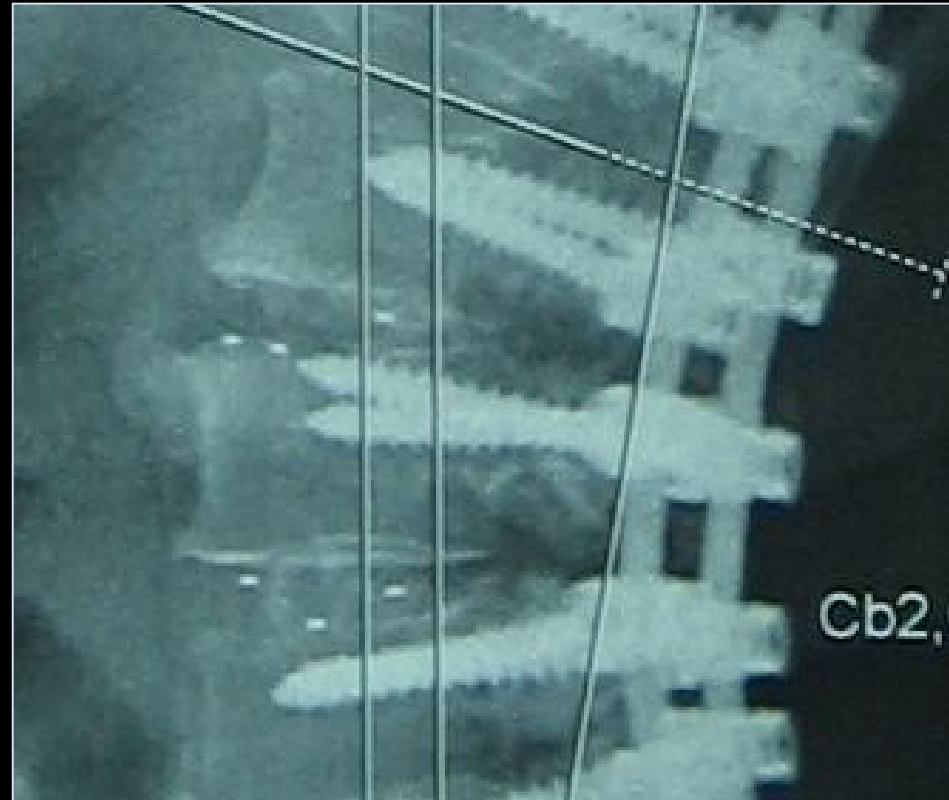
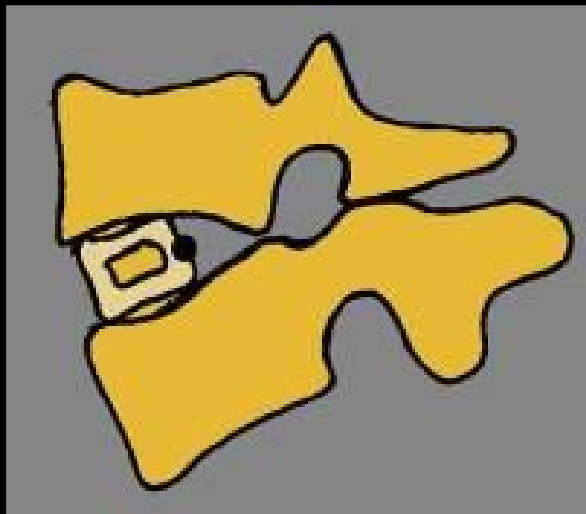
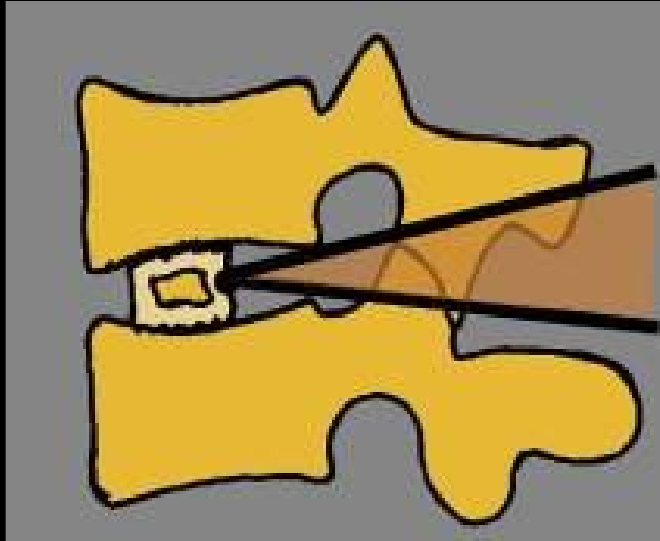


SP étagées

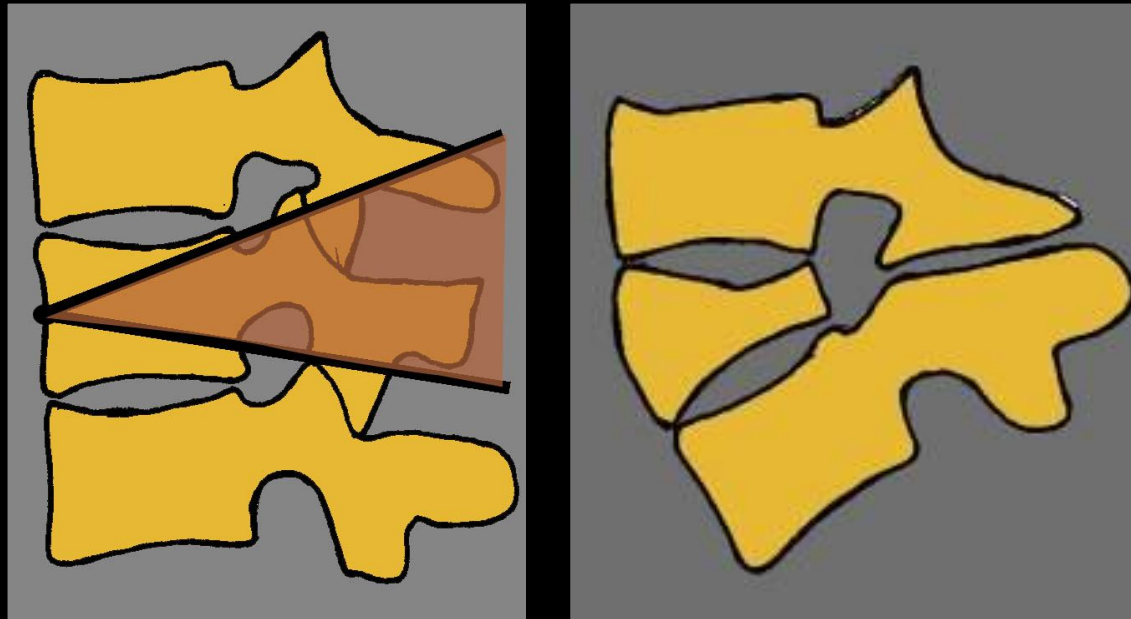
= Répartition de l'allongement

Influence des cages ?

Introduction
Matériel et méthode
Résultats
Discussion
Conclusion

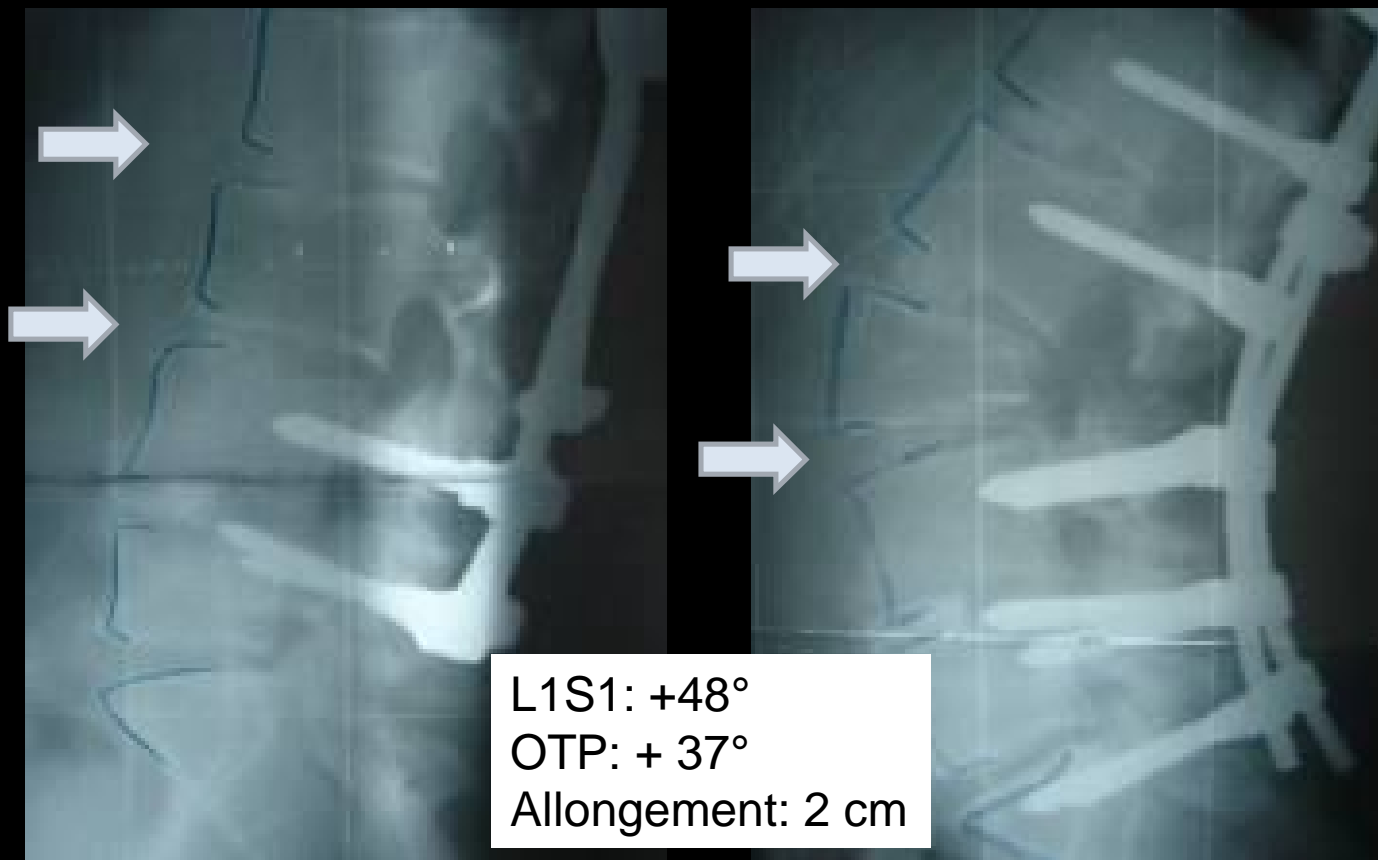


Introduction
Matériel et méthode
Résultats
Discussion
Conclusion



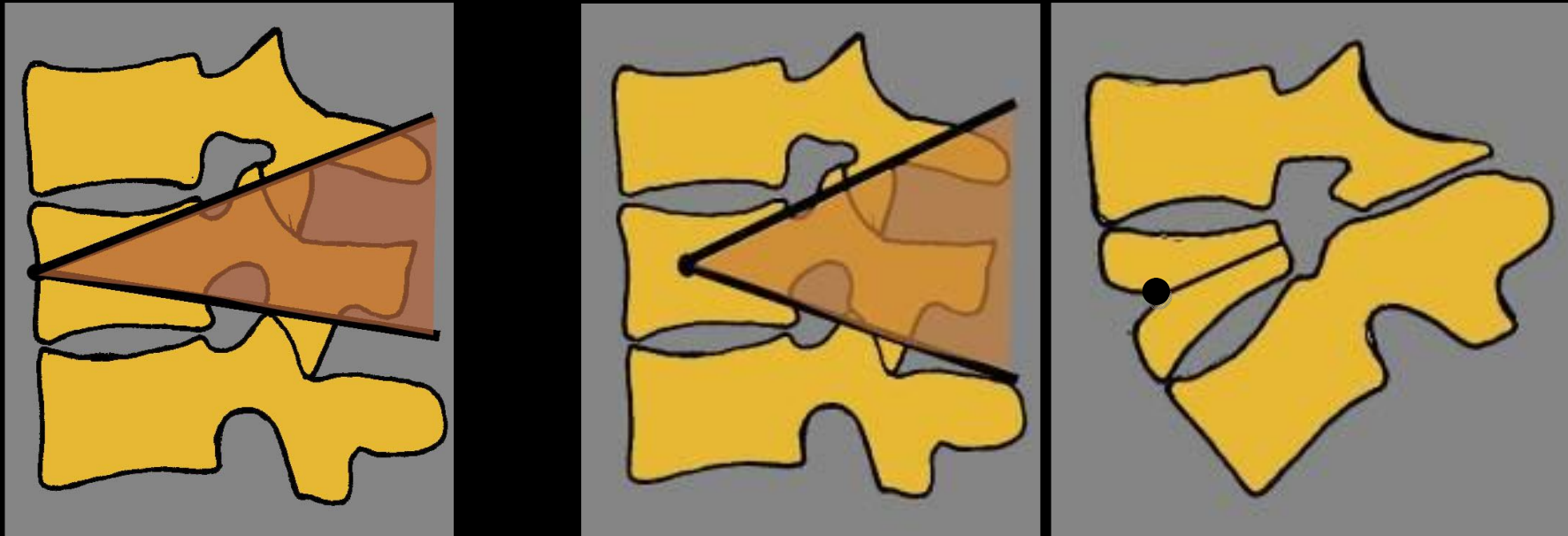
≠

OTP = allongement antérieur



Correction partielle dans les niveaux adjacents

Introduction
Matériel et méthode
Résultats
Discussion
Conclusion

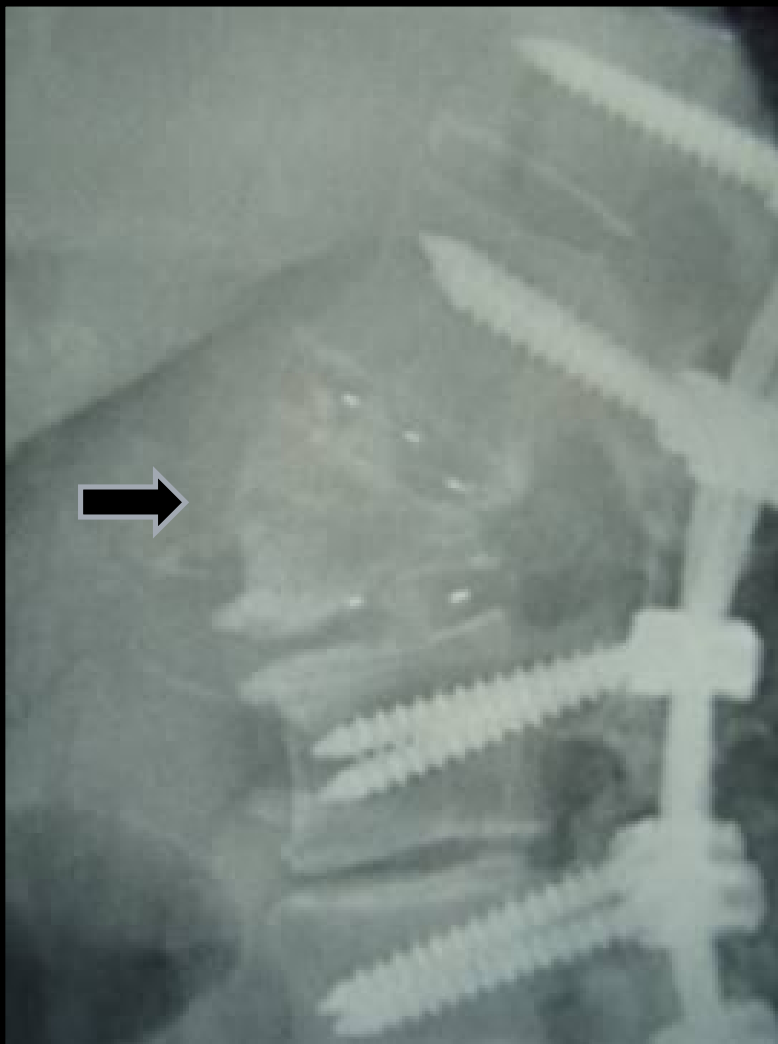


Augmentation de l'angle de correction



Ouverture antérieure

Introduction
Matériel et méthode
Résultats
Discussion
Conclusion



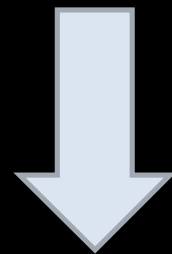
L1S1: + 60°
OTP: +42°
Allongement 2,2 cm

SP isolée

Risque vasculaire réel

SP étagées

Risque vasculaire théorique



Sujets à risque → OTP ?